

Габариты

Ширина: 160 см

Глубина: 120 см

Высота: 80 см

Вес: 250 kg

вес брутто: 340 kg

Мощность: 220V or 110V single phase
2,5 kVA, 50 or 60 Hz

Цветоанализатор Chroma

Цветоанализатор нового стандарта

Уникальный дизайн 3CCD с закрытой луповой системой управления
 Быстрое и полное автоматическое выравнивание
 Гальванометрическое зеркало и цветоинтегрирующая сфера
 Кабестановый привод
 Персонализированное программное обеспечение, разработанное специально
 для этой машины с цифровой системой хранения данных и с интегрированным
 оборудованием
 Светокорректировка
 Система управления цветовой градуировки
 Точность и эффективность цветокорректировки

Характеристики

Удобство эксплуатации для оператора и качественное изображение
 Безупречность цвета
 Полная совместимость с другими существующими системами
 Надежность, основанная на опыте конструкции более 50 цветоанализаторов,
 выпущенных за 10 лет
 CHROMA может быть использован как off line телесине

Преимущества

Цветоанализатор Chroma

• Уникальная концепция

С ЗССД и петлевой закрытой системой управления.

Многие конкурирующие машины передают некачественные картинки, когда сталкиваются с темной передержанной при съемке пленкой негатива. Это происходит из-за неподвижной системы освещения. Технология ЗССД позволяет поддерживать неизменное качество изображения, несмотря на угол экспозиции.

• Быстрое и полное автоматическое выравнивание

Система цветоконтроля высоконадежна и цифровая камера CCD очень устойчива. Все три лампы прожектора автоматически стабилизируются оптоэлектронной сферой.

• Зеркало и сфера

Гальванометрическое зеркало и цветоинтегрирующая сфера.

В отличие от многих других цветоанализаторов, CHROMA не использует оптическую призму, следовательно, не оставляет никакого оптического эффекта. Рассеянное освещение обеспечивает большее единообразие света и поэтому передает превосходное качество изображения.

• Кабестановый привод

CHROMA снабжена сервомеханизмом, который использует ровное непрерывное движение кабестанового привода. Кабестановый привод устраняет риск повреждения негативной пленки, даже если есть поломка, так как нет необходимости «тянуть» или «толкать» пленку, как это происходит, когда механические цепные колеса или оси расположены в перфорациях. Пленка также может управляться кабестаном.

• Специально разработанное программное обеспечение

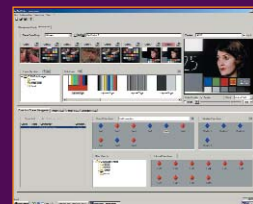
Цифровая система хранения данных с разрешением 10 битов, на индустриальном персональном компьютере с двойным процессором, с входной и выходной видеосистемой, с программным обеспечением, основанным на Windows. Более чем 1000 картинок может быть сохранено на жестком диске. Функции «Drag and drop» обеспечивают легкий доступ и позволяют осуществить обзор во время процесса работы с маленькими картинками для получения легкой и быстрой идентификации. Установка сплит-экрана(или «разделяющий экран») позволяет осуществить сравнение между отснятой и живой картинкой в полном разрешении. Режим «RGB parade» и гистограмный дисплей также имеются в наличии. Наличие полной совместимости программного обеспечения, установленного на машине, с программными обеспечениями существующими на рынке(включая INPS).

• Система управления цветовой градуировки.

Даже если эта система концептуально проста, она представляет два основных преимущества, изменяя яркость и цвет ламп, освещающих пленку:

А) Лабораторная совместимость с осуществленной цветокорректировкой при печати пленки.

Б) В отличие от многих цветоанализаторов, которые понижают качество изображения по мере того, как пленка негатива становится темнее, CHROMA поддерживает постоянный сигнал и понижает шум несмотря на уровень экспозиции, что обеспечивает улучшенное качество картинки.



Технические спецификации

Транспортировка пленки

- Feed and take up capacity: 2000ft (600m)
- Sync speeds NTSC: 24fps
- Sync speed PAL: 25fps, 24fps (option)
- Shuttle speed: 3 x sync speed

Контроль цветовой обработки

- 50x0.025Log E steps
- LUT with curve software

Синхронизация

- Biphase for external sound sync: 25HzPAL, 24Hz NTSC / in option 50, 250 Hz (PAL), 30, 60 Hz (NTSC)
- Serial RS-422 I/O (Sony 9 pin)

Система настройки изображения

- 3 CCD 2/3 inch camera
- Horizontal resolution: 800 lines
- Steadiness: < & line
- Outputs: R,G,B & sync

Цветокорректор

- RGB exposure control: 50x0.025Log E steps



Серия

Модель

CHROMA 16/35

Поставляется с дистанционной системой CHROMA Remote

Описание

Цветоанализатор SD для 16 / super 16 / 35 / super 35mm
Синхронная скорость, контрольные системы RGB, FCC, Fade